

# CLASSIC FU



# CLASSIC FU

## Maßtabelle / Dimension table

Classic 20 FU	L = 540 mm
Classic 32 FU	L = 550 mm

Länge L abhängig von Motorenhersteller  
Length L depending on engine manufacturer

## Selbstansaugende Umwälzpumpe

Umwälzung von Schwimmbadwasser in Filteranlagen. Salzkonzentration des Wassers bis zu 0,5 %. Aufstellposition bis zu jeweils 3 m oberhalb oder unterhalb der Wasseroberfläche.

Durch die zusätzliche Option, die Pumpe mit reduzierter Drehzahl zu betreiben, können Sie effektiv Stromkosten einsparen und die Pumpe läuft wesentlich leiser.

### Funktionen

Die Classic FU hat folgende Funktionen:

- 1 Drehzahl für Normalbetrieb
  - 2 reduzierte Drehzahlen für energiesparenden Betrieb
  - 1 erhöhte Drehzahl für 2 Min. Rückspülvorgang
- Frei wählbar über die Bedienfolie

### Technische Daten

Netzstrom	3 AC 400 V -15 % bis 480V +10 %, 50/60 Hz $\pm$ 6 %
Schutzfunktion	Überspannung, Kurzschluß, Motortemperatur, Umrichtertertemperatur, Blockierschutz



## Self-priming circulation pump

Umwälzung von Schwimmbadwasser in Filteranlagen. Salzkonzentration des Wassers bis zu 0,5 %. Aufstellposition bis zu jeweils 3 m oberhalb oder unterhalb der Wasseroberfläche.

The additional option to run the pump with reduced speed gives you the possibility to save power costs and the pump also runs quieter.

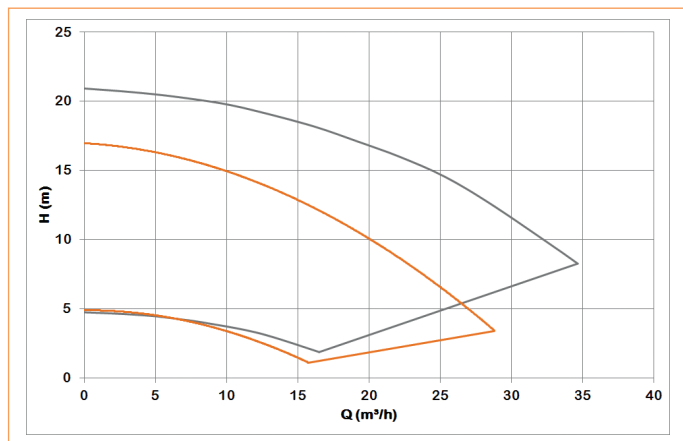
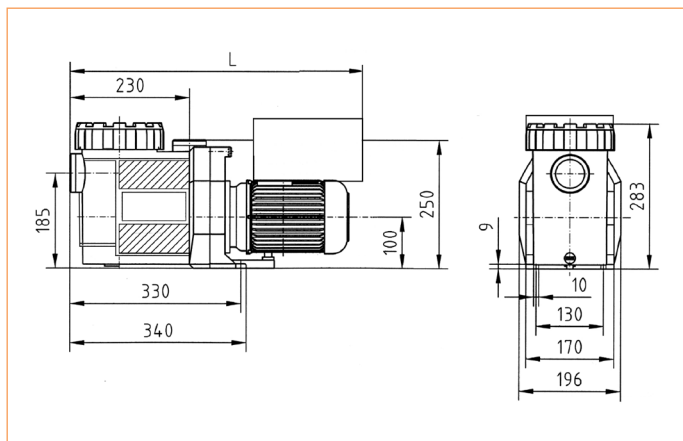
### Functions

The Classic FU has the following functions:

- 1 speed for standard operation
  - 2 reduced speeds for energy saving operation
  - 1 increased speed for 2 minutes backwashing
- Freely selectable with operating foil

### Material

Power	3 AC 400 V -15 % up to 480 V +10 %, 50/60 Hz $\pm$ 6 %
Security functions	Overvoltage, bypass, motor temperature, converter temperature, skid control



Beschreibung Description	Artikel-Nr. Article-No.	Spannung Voltage	Leistungsabgabe P2 (kW) Power output P2 (kW)
Classic 20 FU	004.00010 FU	400 V, 3 ~	1,10
Classic 32 FU	004.00023 FU	400 V, 3~	1,50

Technische Daten Technical data		Classic 20 FU	Classic 32 FU
Drehzahl Motor speed	min-1 rpm	~ 2850	
Max. Wassertemperatur Max. water temperature	°C	40	
Max. Gehäusedruck Max. casing pressure	bar	3	
Saug- / Druckanschluss Inlet / Outlet connection	Rp	2" / 1½"	2" / 1½"
Empfohlene Saug- / Druckleitung Recommended Inlet / Outlet pipe	mm	63 / 63	63 / 63
Leistungsaufnahme P1 400 V Power input P1 400 V	kW	1,32	1,80
Leistungsabgabe P2* Power output P2	kW	1,10	1,50
Nennstrom 400 V Rated current 400 V	A	2,50	2,90
Gewicht / Weight	kg	20	25

\* Abhängig von der Betriebsdrehzahl/Depending on operating speed



## Winter.pumpen GmbH

An der Autobahn L 2 · D-91161 Hilpoltstein  
Tel.: (0 91 74) 97 21 - 00 · Fax: (0 91 74) 97 21 - 49  
info@winter-pumpen.de · [www.winter-pumpen.de](http://www.winter-pumpen.de)