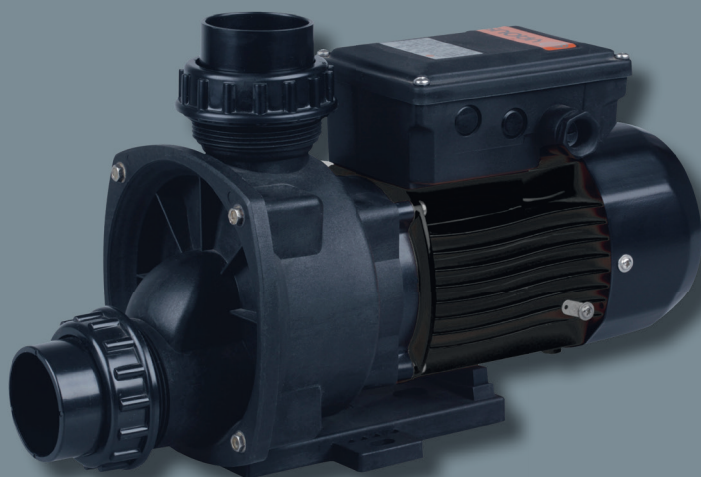
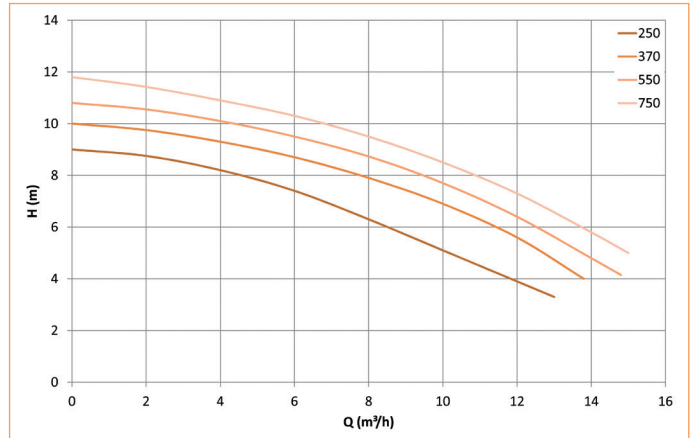
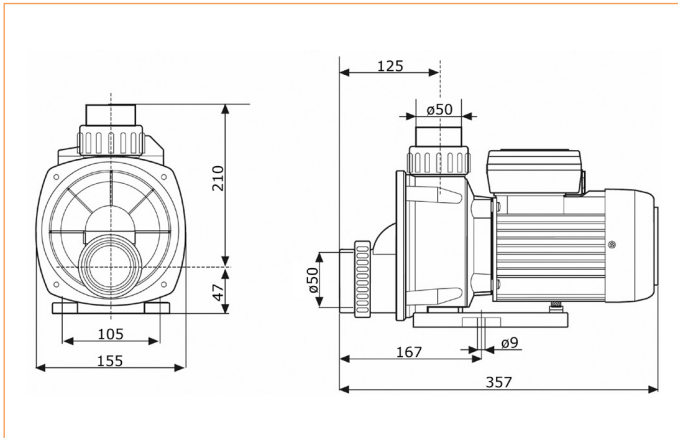


BWP 250 - 750



BWP 250 - 750



Normalsaugende Umwälzpumpe

Verwendungsbereich

Mit ihrem Förderstrom von bis zu 15 m³/h und ihrer Selbstentleerung ist die BWP die richtige Pumpe für Ihre Wanne oder Ihren Whirlpool.

Ausführung

Einstufige Kreiselpumpe mit Entleerungsmöglichkeit

Material

Pumpengehäuse	PP
Laufblad	PPE
Gleitringdichtung	Graphit/Steatit
Welle	1.4021 / AISI 420

Motor

Asynchronmotor, zweipolig
Schutzklasse IP 55
Klasse F Isolierung
Einphasige Ausführung mit eingebautem thermischen Überlastschutz

Non self-priming circulation pump

Field of application

With a flow up to 15 m³/h and the drainage device this pump is the right partner for your bathtub or whirlpool.

Design

Single-stage centrifugal pump complete drainage device

Material

Pump casing	PP
Impeller	PPE
Mechanical seal	Graphite/Graphite/Steatit
Shaft	1.4021 / AISI 420

Motor

Asynchronous, two poles
Protection IP 55
Class F insulation
Single phase version built-in thermal protection

Beschreibung <i>Description</i>	Artikel-Nr. <i>Article-No.</i>	Spannung <i>Voltage</i>	Leistungsabgabe P2 <i>Power output P2</i>
BWP 250	021.00001	230 V, 1 ~	0,25
BWP 370	021.00002	230 V, 1 ~	0,37
BWP 550	021.00003	230 V, 1 ~	0,55
BWP 750	021.00004	230 V, 1 ~	0,75

Technische Daten <i>Technical data</i>		BWP 250	BWP 370	BWP 550	BWP 750
Drehzahl <i>Motor speed</i>	min-1 rpm		~ 2850		
Max. Wassertemperatur <i>Max. water temperature</i>	°C		40		
Max. Gehäusedruck <i>Max. casing pressure</i>	bar		2		
Saug- / Druckanschluss <i>Inlet / Outlet connection</i>	mm		50 / 50		
Leistungsaufnahme P1 230 V <i>Power input P1 400 V</i>	kW	0,50	0,65	0,71	0,85
Leistungsabgabe P2 <i>Power output P2</i>	kW	0,25	0,37	0,55	0,75
Nennstrom 230 V <i>Rated current 400 V</i>	A	2,3	2,9	3,2	3,7
Gewicht <i>Weight</i>	kg	4,1	4,4	5,1	6,5



Winter.pumpen GmbH

An der Autobahn L 2 · D-91161 Hilpoltstein
Tel.: (0 91 74) 97 21 - 00 · Fax: (0 91 74) 97 21 - 49
info@winter-pumpen.de · www.winter-pumpen.de