



PRODUKTINFORMATION

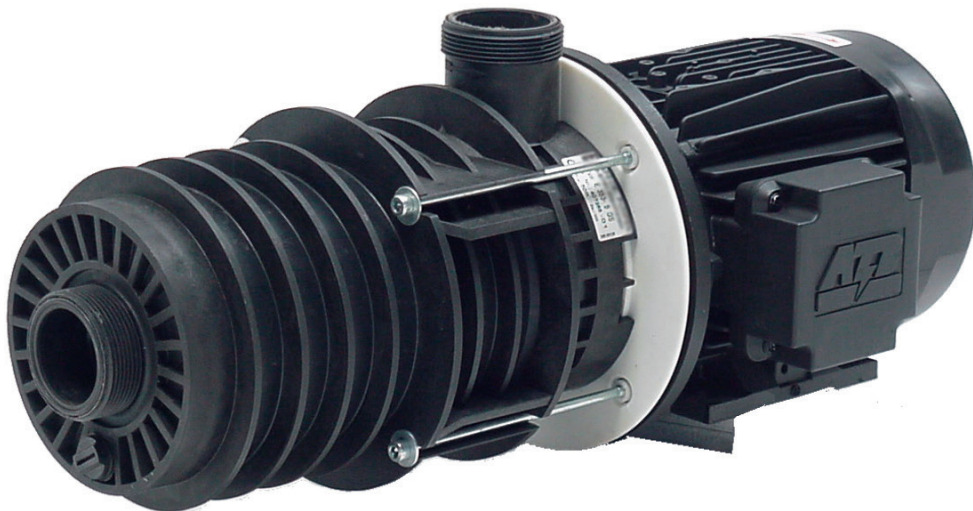
KREISELPUMPEN

BAUREIHE E350

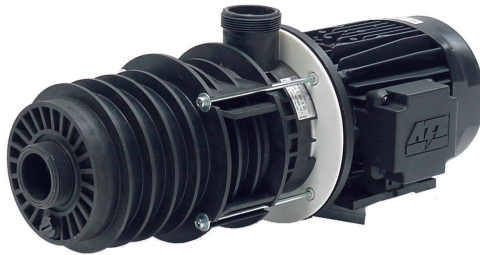
PRODUCT INFORMATION

CENTRIFUGAL PUMPS

TYPE SERIES E350



BAUREIHE E350 | TYPE SERIES E350



Beschreibung:

Pumpen der Baureihe E350 sind horizontale, normalsaugende, 5-stufige Kreiselpumpen.

Leistungsbereich:

Fördermenge Q: bis 23 m³/h
Förderhöhe H: bis 59 m
Medientemperatur: -5 °C bis 80 °C
Betriebsdruck: bis 5,5 bar

Einsatzgebiete:

Ohne Bauartprüfung:
• Wasserversorgung
• Beregnung
• Bewässerung
• Entwässerung
• Anlagenbau
• Medizinische Massageliegen
ohne direkten Patientenkontakt

Mit Bauartprüfung:
Medizinische Hydrotherapie
Elektrogalvanische Bäder

Fördermedien:

Reines Wasser, Salzwasser auf Anfrage

Vorteile:

- 100%-Prüfung der Pumpen
- Vibrations- und Geräuschärmer als vergleichbare Pumpen aus Blech
- Anschlüsse über G2 Zoll Außengewinde
- Abdichtung über hochwertige Balg-Gleitringdichtung
- Unterschiedliche Druckstutzenstellungen möglich
- Langlebig und robust, daher geringere Reparaturanfälligkeit und niedrige Folgekosten
- Pumpe und Motor bei GS-Ausführung galvanisch getrennt
- Bauartgeprüft nach EN60601-1:2006/A1:2013 (Medizinische elektrische Geräte)

Werkstoffe:

Pumpengehäuse und Laufräder sind aus Glasfaserverstärktem Kunststoff. Die Welle aus 1.4104, 1.4122 oder 1.4462.

Antrieb:

Geräuscharmer Drehstrommotor in Effizienzklasse IE3. Andere Ausführungen und Motorarten auf Anfrage lieferbar.

Description:

Type series E350 pumps are horizontal, normal-priming circular pumps with 5 stages.

Operating data:

Flow rate Q: up to 23 m³/h
Delivery height H: up to 59 m
Medium temperature: -5 °C up to 80 °C
Operating pressure: up to 5,5 bar

Range of application:

Without type examination:

- Water supply
- Watering
- Irrigation
- Drainage
- Plant engineering
- Medical massage benches with direct patient contact

With type examination:

Medical hydrotherapy
Electro-galvanising baths

Pumping media:

Clear water, salt water on request

Benefits:

- 100% examination of the pumps
- Lower vibration and noise as similar pumps
- Connections by G2 Inch external thread
- Sealing by high-quality mechanical seal of bellows type
- Different pressure joint positions possible
- Durable and robust, therefore lower frequency of repairs and low follow-up costs
- Pump and motor galvanically separated at GS execution
- Type-tested according to EN60601-1:2006/A1:2013 (Medical electric device)

Materials:

Pump casing and impellers are made of glass fibre reinforced plastic. The shaft is made of 1.4104, 1.4122 or 1.4462.

Drive:

Low noise three phase motor according to efficiency class IE3. Other executions and types of engines on special request.



Winter.pumpen GmbH

An der Autobahn L 2 · D-91161 Hilpoltstein
Tel.: (0 91 74) 9 72 - 0 · Fax: (0 91 74) 9 72 49
info@winter-pumpen.de · www.winter-pumpen.de